



# VEDLIGEHOJDELSE AF INVENTAR UNDGÅ RUST OG KORROSION



- Vel vedligeholdt hjul på rullevoqvn



- Korrosion



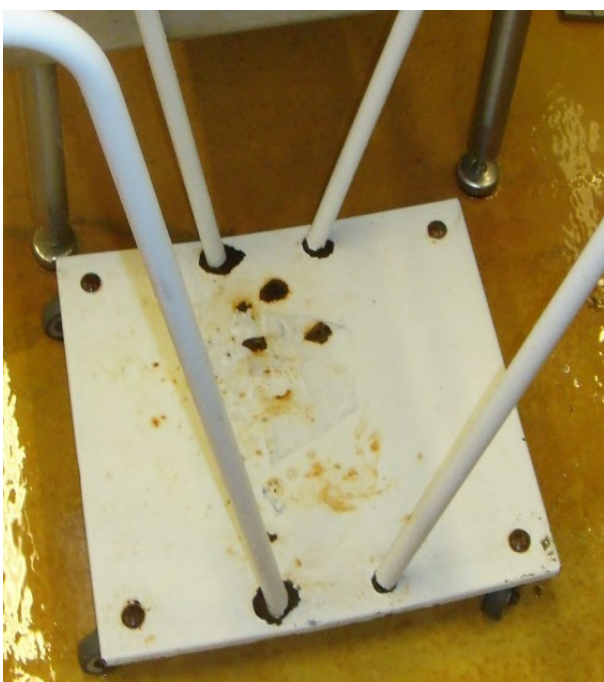
- Korrosion



# VEDLIGEHOJDELSE AF INVENTAR UNDGÅ RUST OG KORROSION



- Vel vedligeholdt affaldsstativ



- Rust



## VEDLIGEHOJDELSE AF AFLØB



- Vel vedligeholdt gulv med gulvrist



- Vel vedligeholdt gulv med fastskruet gulvrist



- Flisegulv i stykker
- Gulvrist sidder løs



# VEDLIGEHOJDELSE AF GULVE I PRODUKTIONEN



- Vel vedligeholdt gulv



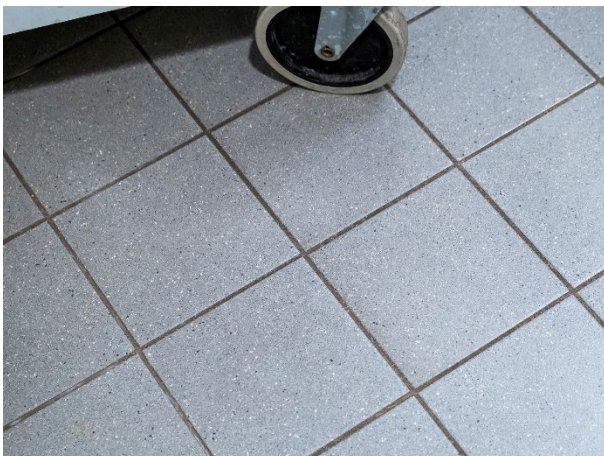
- Slidt gulv



# VEDLIGEHOJDELSE AF GULVE I PRODUKTIONEN



- Vel vedligeholdt gulv



- Vel vedligeholdt gulv



- Slidt gulv
- Mangler fuger mellem klinker



# VEDLIGEHOJDELSE AF GULVE OG VÆGGE I PRODUKTIONEN



- Fliser med fugemasse
- Hulkehl



- Mangler fugemasse i hulkehl



- Maling skaller af



# VEDLIGEHOLDELSE AF LOFTER I FØDEVARELAGER OG PRODUKTION



- Loft på lager for fødevarer



- Troltekt loft i produktionslokale



- Loft i produktionslokale



# VEDLIGEHOJDELSE AF VÆGGE I PRODUKTIONEN



- Fliser med fuge



- Rå betonvæg





## VEDLIGEHOLDELSE BORDPLADER



- Rustfrit stål



- Laminat



## VEDLIGEHOLDELSE BORDPLADE



- Flosset bordkant
- Afskallet maling



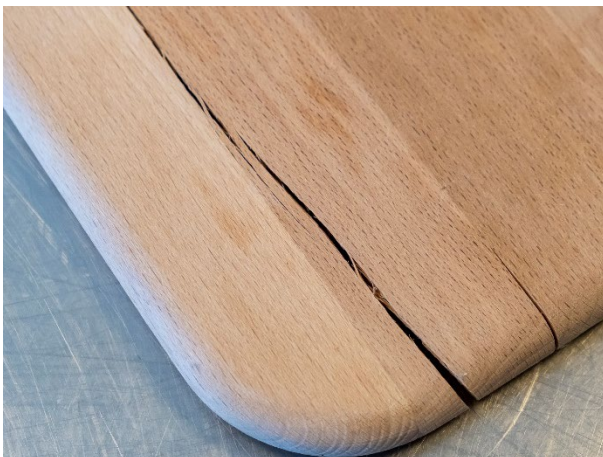
## VEDLIGEHOLDELSE AF SKÆREBRÆT



- Få overfladiske ridser

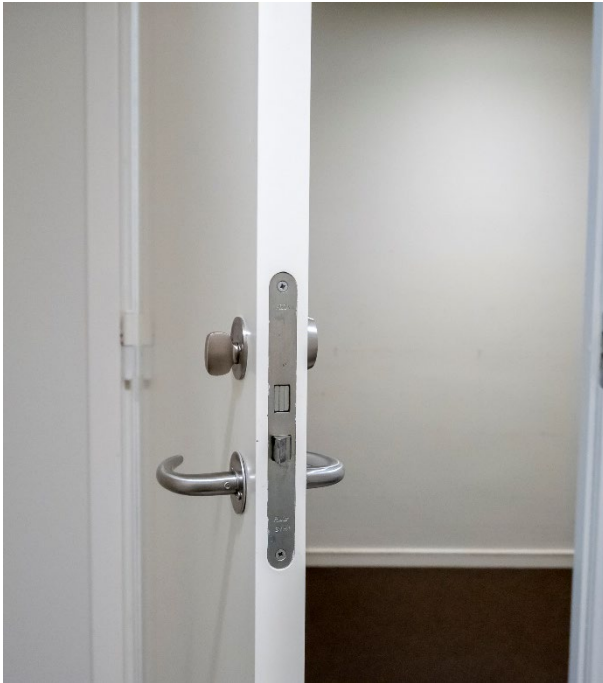


- Dybe ridser
- Svært at rengøre





## VEDLIGEHOLDELSE AF DØRE





# HÅNDVASK TIL VASK AF HÆNDER



- Håndvasken er tilgængelig



- Håndvasken bliver brugt til opvask



## PLACERING AF HÅNDVASK



- Håndvask adskilt fra vask til opvask m.m.



- Vask placeret tæt på ekspeditionsområde



## FORRUM TIL TOILET



- Personaletolet med forrum
- Plads nok til at stå i forrum



- Dør til forrum og personaletolet er sat lige op af hinanden
- Ikke plads nok – mangler "sluse"